



# TILBYGNING TIL KHIF-HALLEN



TILBYGNING SET FRA SYD

De to sportshaller og tilhørende fodboldbaner i Kolt-Hasselager savner omklædningsfaciliteter, klublokale og et motionscenter. En udvidelse af det eksisterende byggeri med disse faciliteter vil muliggøre en mere effektiv udnyttelse af de nyetablerede fodboldbaner, samt give plads til mødeaktiviteter i klubben.

Placeringen af tilbygningen ligger i forlængelse af den ene af de eksisterende haller og henvender sig mod banen i syd. Bygningen er placeret let tilgængelig for klubmedlemmer og andre besøgende. Ankomsten fra Koltvej og ned til hallerne, og den kommende tilbygning, er enkel og ligger centralt for beboerne i området.

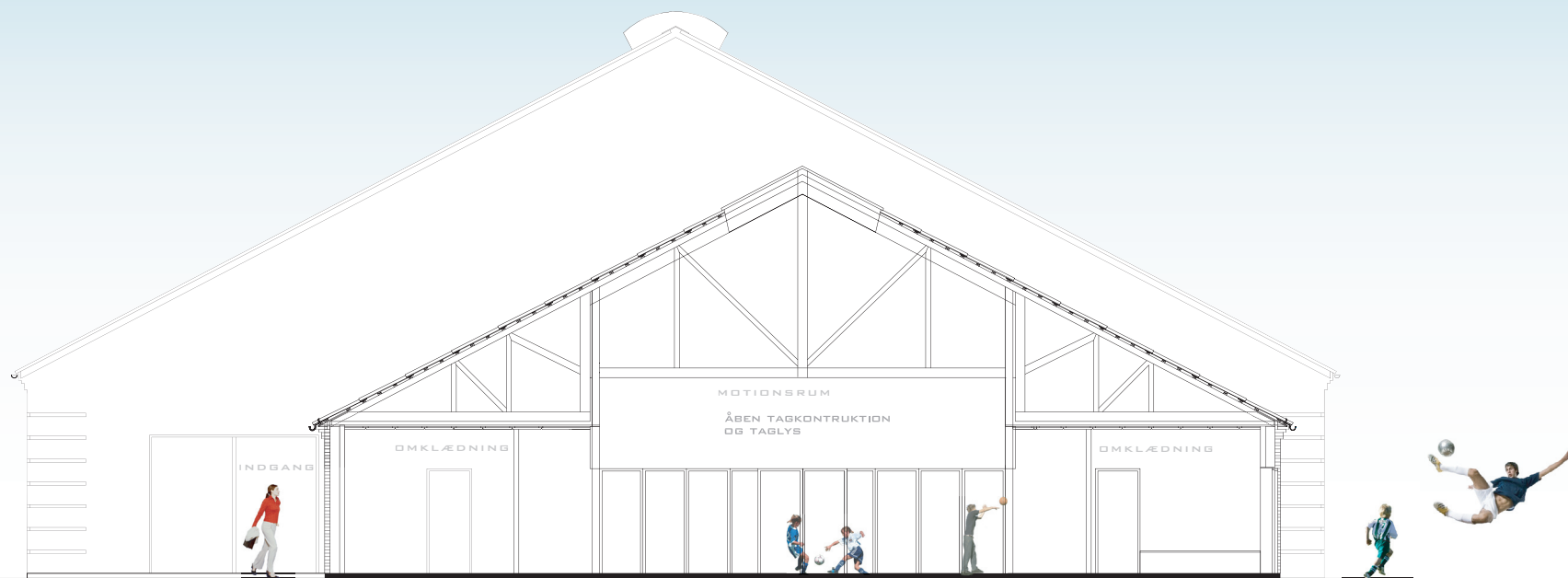


PLAN AF TILBYGNING

NETTO AREAL IALT 397M²

Adgang til omklædningsrummene kan ske fra forskellige sider af huset, alt efter om brugere kommer fra fodboldbanen, motionsrummet eller parkeringspladsen. Den direkte kontakt til omklædningsrummene fra fodboldbanen skal mindske gener fra bl.a. jord og græs i resten af bygningen. Selve fordelingsgangen fungerer som "hovedgaden", hvorfra brugerne har adgang til forskellige rum og funktioner. Motionsrummet er placeret i midten af bygningen som en forbindelse imellem klublokalet og de øvrige rum. Motionsrummet lægger sig tæt op af de fire omklædningsrum og har med sit dobbelt høje rum og lysindtag i loftet en stor rummelighed. Klublokalet ligger som et forbindelsesled til hallerne og får en fin kontakt til både banen, hallerne og motionsrummet. Klublokalet har desuden en indbygget kiosk der kan anvendes efter behov.





TVÆRSNIT AF TILBYGNING

## Tilbygning til KHIF-Hallen

For ca. 2 år siden blev KHIF-fodbold samlet ved de nyanlagte baner ved hallerne i Hasselager, men der mangler stadig omklædning og klubfaciliteter til dækning af den øgede aktivitet på og ved banerne.

Vi er i KHIF rigtig glade for de nye baner, men vi oplever jævnligt at der ikke kan anvendes det nødvendige antal omklædningsrum, til vores gæsters store forundring og beklagelse fra vores side. Hvilket udover generne også gør det umuligt at opnå en effektiv udnyttelse af de etablerede fodboldbaner.

Det rammer desværre ikke kun vores gæster, men

også vores egne hold. Efter mange år med rigtig flot fremgang i fodboldafdelingen, på både pige og drengesiden, i såvel antal som resultater. Herrens senior er bl.a. rykket op i serie 2 og på pigesiden er der 3 landsholdsspillere til U17, vi frygter naturligvis at de ringe faciliteter kan få konsekvenser for den positive fremgang og den store indsats der ligger i klubben fra medlemmer, forældre, trænere og leders side. Udover omklædningsfaciliteter, klub- og mødelokale, ønsker vi også at berige klubben og nærsamfundet med et mindre motionscenter. Motionsdelen er nytænkning, og taget op efter kraftig anbefaling fra DGI's konsulenter, da motionsdelen

er et godt bidrag til den almene motion for såvel klubbens medlemmer som hele lokalsamfundet, - både private og virksomheder.

Motionscentret vil således også bidrage positivt til driftsbudgettet for hele bygningen. De nye klublokaler skal drives i tæt tilknytning med cafeteriaet i KHIF-Hallen og forventes på den måde at blive at aktiv for alle i Kolt-Hasselager og ikke kun medlemmer af klubben.

Århus Kommune vil bidrage med ca. 2 mio kr. til omklædningsfaciliteter, men har afvist vores ansøgning om tilskud til de øvrige faciliteter. Det betyder at klubben selv skal finansiere ca. 4,5

mio kr. KHIF er i gang med at søge fondsmidler m.v., men er også afhængig af kontante bidrag i alle størrelser. Der er allerede indsamlet ca. 40.000,- kr. ved Peter Kjer Michalsen's bisættelse, på opfordring, fordi Peter var drivkraften i projektets opstart.

Bidrag modtages med taknemlighed på klubbens konto:  
Sparekassen Hobro reg. 8140 konto 0001286102.  
Bidrag kan også tegnes som sponsorater m/u navneskilt i det nye byggeri.

**Se mere på klubbens hjemmeside:  
[www.kolt-hasselager-if.dk](http://www.kolt-hasselager-if.dk)**